

CSP68系列 - 数显式可调型电子压力开关

- ▶ 兼容NPN、PNP开关类型，可自由切换
- ▶ 隔离膜式结构，适用于多种流体介质
- ▶ 开关点可调节，快捷一键校零，单位可切换
- ▶ 4位OLED显示实时测量值，显示表170°旋转
- ▶ 壳体采用金属结构，坚固耐用

技术参数

输入参数	
压力范围	-1~0...1...10...100...400...600...1000bar
过载压力	200% F.S (静态)
破坏压力	300% F.S
机械连接	G1/4, G1/2, NPT1/4
电气连接	M12×1 5pin
工作电压	15 ... 30 VDC
触液材质	SUS304 / 316L

输出参数	
输出信号	2路开关 1路开关 & 4...20mA 2路开关 & 4...20mA
开关类型	PNP或NPN (可选)
开关电流	1.2A @ 24VDC
综合精度	≤ ±0.5 % F.S typ
非线性	≤ ±0.3 % F.S
迟滞性	≤ ±0.1 % F.S
重复性	≤ ±0.1 % F.S
响应时间	≤ 15 ms
长期稳定性	≤ ±0.15 % F.S typ. / year

环境参数	
补偿温度	-10 ... +70 °C
介质温度	-30 ... +85 °C
环境温度	-30 ... +80 °C
储存温度	-40 ... +100 °C
耐冲击	50 g, 11 ms
EN 60068-2-27	
耐振动	≤ 10 g
EN 60068-2-6 at 10 ... 1000Hz	
绝缘阻抗	> 100MΩ at 100 VDC
防护等级	IP65

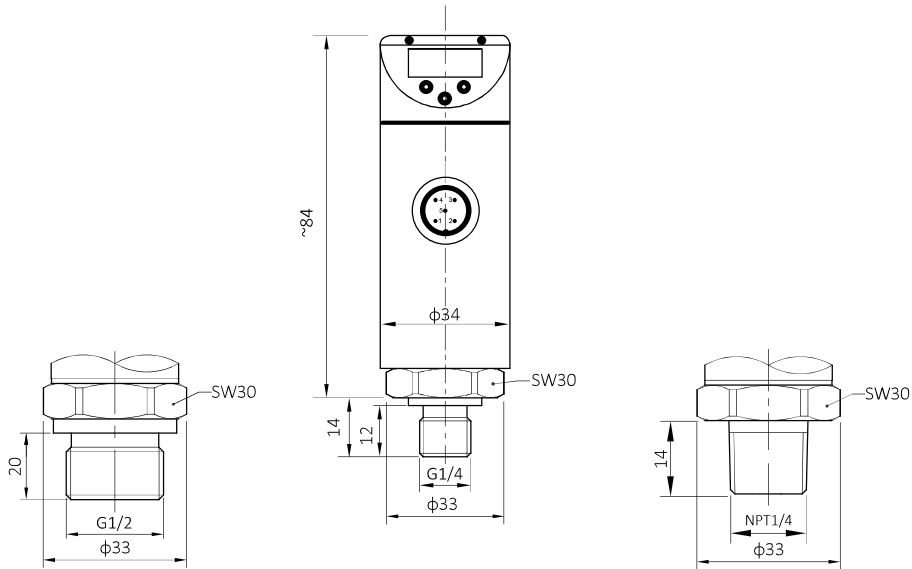
其他参数	
安装扭矩	~25 Nm
消耗电流	~30 mA
使用寿命	> 10 × 10 ⁷ 次 10 ... 90 % F.S
产品重量	~120 g



行业应用

- ☆ 钢铁行业
- ☆ 液压系统及阀门
- ☆ 化工行业
- ☆ 水电设备
- ☆ 气体、液体压力测量
- ☆ 自动化检测行业

外形尺寸



选型指南

CSP68 4 8 - 2 - 250 G - 00

系列

压力接口

- 4 = G1/4 外螺纹
- 5 = G1/2 外螺纹
- 8 = 1/4-18 NPT 外螺纹

电气连接

- 8 = M12x1, 5 pin

输出信号

- 1 = 2 路开关
- 2 = 1 路开关 & 4-20mA
- 3 = 2 路开关 & 4-20mA

压力范围 (bar)

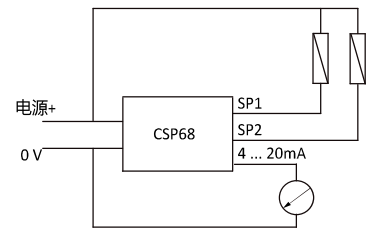
压力范围可在-1~0 ... 1000bar之间任意选择

压力类型

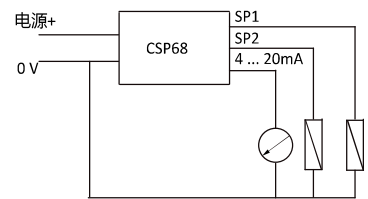
- G = 表压
- A = 绝压

电气连接

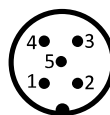
NPN开关型



PNP开关型



M12x1 5pin



Pin	颜色	CSP68x8-1	CSP68x8-2	CSP68x8-3
1	棕	电源 +	电源 +	电源 +
2	白	SP2	n.c	SP2
3	蓝	0 V	0 V	0 V
4	黑	SP1	SP1	SP1
5	灰	n.c	4 ... 20mA	4 ... 20mA